

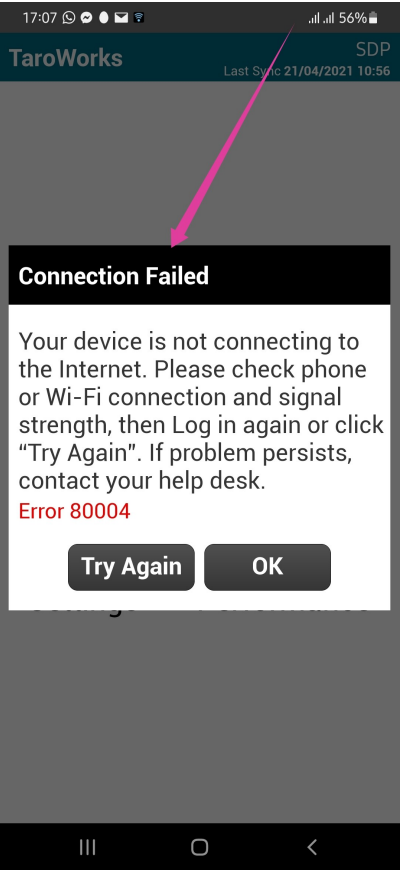
Miscellaneous

- [Common Troubleshooting](#)
- [Do's & Don'ts](#)

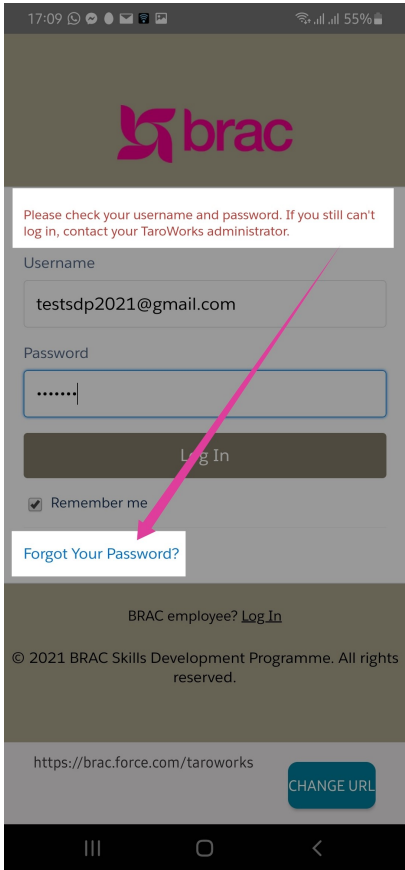
Common Troubleshooting

TaroWorks 在您的设备上无法正常工作，可能是由于以下原因：

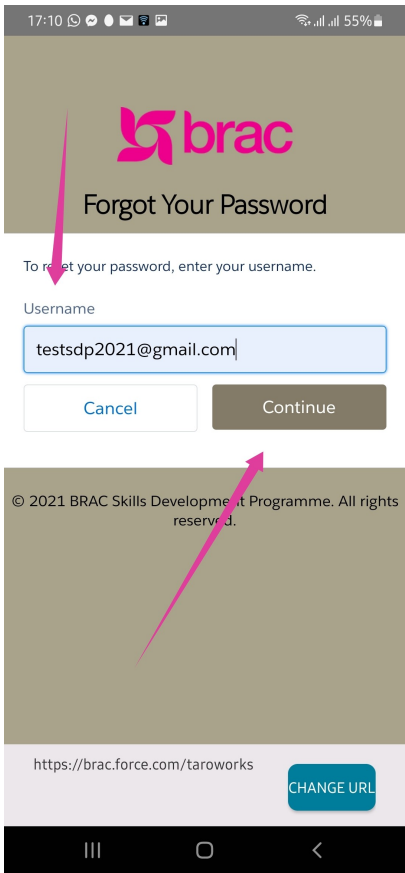
Connection Failed: 您的设备无法连接到互联网。请检查手机或 Wi-Fi 连接和信号强度，然后登录或单击“重试”。如果问题仍然存在，请联系您的帮助台。



Login Failed: 您的设备无法登录 TaroWorks。请检查您的用户名和密码是否正确，然后尝试再次登录。如果问题仍然存在，请联系您的帮助台。

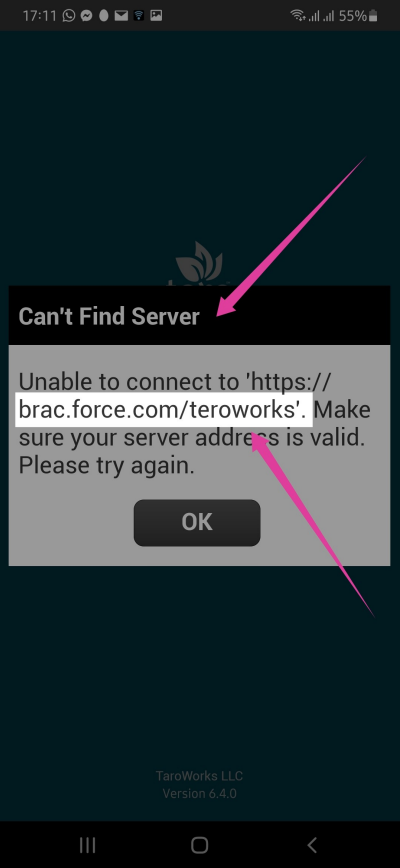


Click on the 'Forgot Your Password?' link. The page will redirect to the password reset page. The 'Username' field is pre-filled with the email address used for login.



Can't Find Server: If you are unable to find the TaroWorks server, you can use the Community URL. The Community URL is provided in the footer of the page.

1. 設定 -> 接続 -> TaroWorks 接続情報 -> Community URL 欄に https://brac.f



2. 設定 -> 接続 -> TaroWorks 接続情報 -> Community URL 欄に https://brac.f

Do's & Don'ts

TaroWorks 在集成和同步数据时，有一些最佳实践和注意事项，以确保数据的准确性和完整性。

- 在集成/同步数据时，建议点击 Sync Now 按钮，以确保数据是最新的。
- 在集成/同步数据时，建议点击 Sync Later 按钮，以便在稍后时间同步数据。
- 在集成/同步数据时，建议点击 Leave Job 按钮，以便在稍后时间同步数据。
- 在集成/同步数据时，建议点击 Discard 按钮，以便在稍后时间同步数据。
- 在集成/同步数据时，建议点击 Sync 按钮，以便在稍后时间同步数据。
- 在集成/同步数据时，建议点击 Complete 按钮，以便在稍后时间同步数据。
- 在集成/同步数据时，建议点击 Sync Later 按钮，以便在稍后时间同步数据。
- TaroWorks 在集成/同步数据时，建议点击 Accuracy 按钮，以便在稍后时间同步数据。

在集成和同步数据时，有一些最佳实践和注意事项，以确保数据的准确性和完整性。

- 在集成 TaroWorks 数据时，建议点击 Sync Now 按钮，以确保数据是最新的。
- 在集成 TaroWorks 数据时，建议点击 Sync Later 按钮，以便在稍后时间同步数据。
- TaroWorks 在集成/同步数据时，建议点击 Settings 按钮，以便在稍后时间同步数据。